

# elvie stride

## L'Elvie Stride est un tire-lait électrique, autonome et de qualité hospitalière (150 ml)

Conçu pour bouger avec vous, le modèle Elvie Stride est à la fois ultra-silencieux et léger afin de vous offrir plus de confort sous les vêtements. Sans prises électriques ni fils pour les restreindre, les mamans peuvent désormais tirer leur lait discrètement sans que cela n'affecte les performances de tirage.

L'Elvie Stride se met facilement en place pour un tirage simple ou double, et le système fermé protège à la fois la maman et son bébé. En plus d'offrir une qualité hospitalière, l'Elvie Stride (jusqu'à -270 mmHg) permet aux utilisatrices de choisir parmi deux modes et dix réglages d'intensité. De plus, l'Elvie Stride se connecte à l'application gratuite pour que les mamans puissent contrôler le tire-lait à distance, enregistrer leurs réglages préférés et suivre leur historique de tirage.



## Un modèle autonome offrant des performances de qualité hospitalière

### Puissant, mais ultra-silencieux

Notre puissant tire-lait est désormais ultra-silencieux grâce à son moteur compact de qualité hospitalière doté d'une technologie de réduction du bruit. Le modèle Elvie Stride vous garantit une expression discrète.

### Léger dans le soutien-gorge

Le modèle Elvie Stride est à la fois léger et compact avec des gobelets pesant moins de 150 g chacun, et il se glisse dans le soutien-gorge pour un tirage en toute discrétion. En plus d'être léger, l'Elvie Stride saura se faire discret sous les vêtements grâce à sa forme aux contours naturels.

### Totalement autonome

Les bouteilles qui pendent, les exercices d'équilibre, les fils qui se coincent... Tout ça, c'est fini ! Elvie Stride a été conçu pour permettre aux mamans de bouger librement.

### L'utilisatrice reste aux commandes

L'utilisatrice peut se connecter à l'application Pump with Elvie pour contrôler son tire-lait à distance, régler son intensité et suivre l'historique de ses séances de tirage, sans avoir à retirer l'appareil de son soutien-gorge.

### Un confort personnalisé

Ce modèle propose 10 réglages d'intensité dans les modes Stimulation et Tirage pour permettre aux utilisatrices de tirer leur lait dans le plus grand confort. Les mamans peuvent personnaliser leur tire-lait pour qu'il démarre toujours en tenant compte de leurs paramètres préférés.



# elvie

Confidentiel - ne pas distribuer ou dupliquer. Brevets et droits de conception en instance. Elvie est une marque déposée de Chiaro Technology Ltd.

Tous droits réservés. 63-66 Hatton Garden - Londres, EC1N 8LE - Royaume-Uni | +44 (0)203 745 5201

États-Unis : [usasales@elvie.com](mailto:usasales@elvie.com) | Royaume-Uni, Europe et reste du monde : [sales@elvie.com](mailto:sales@elvie.com)

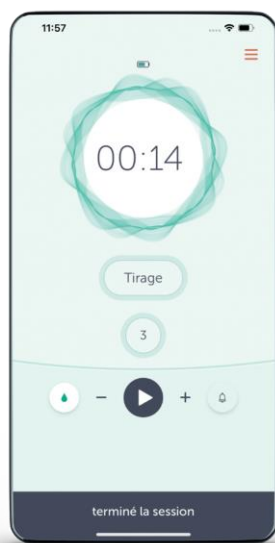
# elvie stride

## Application Pump with Elvie

L'Elvie Stride fonctionne avec ou sans l'application. Mais l'application permet aux utilisatrices de tirer le meilleur parti de leurs séances de tirage. Elles pourront ainsi contrôler leur tire-lait à distance, suivre leur historique de tirage pour chaque sein et enregistrer leurs préférences par défaut pour démarrer rapidement à chaque séance de tirage.

## Compatibilité

iPhone 6 ou version ultérieure et téléphones Android. Les appareils doivent prendre en charge la technologie Bluetooth Low Energy. Pour iPhone iOS 11+ est requis. Pour Android 8+ est requis.



## Prix


## Caractéristiques du produit

Couleur et finition	Élément moteur – Pantone 7541U, 649U Gobelet – transparent, Pantone 7541U, Pantone 573U Tube et séparateur – Pantone 7541U, transparent
Dimensions	Élément moteur – 118 x 68 x 39 mm Gobelets (avec bouchons assemblés) – 125 x 106 x 64,5 mm
Poids	540 g (2 gobelets)
Matériau(x)	Élément moteur – ABS et TPU Gobelets – silicone, polypropylène Tube et séparateur – ABS, silicone, PVC
Mode(s)	Stimulation, tirage
Intensité	10 réglages d'intensité par mode
Batterie	Lithium-ion rechargeable, 2300 mAh
Temps de charge	120 minutes
Méthode de chargement	Câble micro USB (fourni)

## Détails du produit

Dimensions et poids de la boîte d'emballage	15,2 x 21,5 x 20,48 cm / 1,32 kg
Dimensions et poids du colis (4 unités)	48,1 x 22,9 x 45,4 cm / 8,45 kg
Pays d'origine	Mexique
EAN	5060442521391
Port d'origine	Altamira ou Manzanillo
Assurance – Contrat d'assurance fourni	Oui

elvie

Confidentiel - ne pas distribuer ou dupliquer. Brevets et droits de conception en instance. Elvie est une marque déposée de Chiaro Technology Ltd.

Tous droits réservés. 63-66 Hatton Garden - Londres, EC1N 8LE - Royaume-Uni | +44 (0)203 745 5201

États-Unis : usasales@elvie.com | Royaume-Uni, Europe et reste du monde : sales@elvie.com

## Contenu de la boîte

Garantie de 2 ans pour l'élément moteur et garantie de 90 jours pour toutes les autres pièces.

### 1 élément moteur



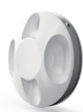
Couleur et finition	Pantone 7541U
Dimensions	118 x 68 x 39 mm
Poids	189 g
Matériau(x) mélangé(s)	boîtier ABS, PCBA, moteur à batterie Lithium-ion

### 2 têtes de gobelet, 2 joints de gobelet



Couleur et finition	Transparent
Dimensions	64,5 x 106 x 125 mm
Poids	135 g
Matériau(x)	Polypropylène (PP)

### 2 bouchons



Couleur et finition	Pantone 7541U
Dimensions	60 x 60 x 26 mm
Poids	20 g
Matériau(x)	ABS

### 4 coussins mammaires (2 x 21 mm)(2 x 24 mm)



Couleur et finition	Transparent
Dimensions	53 x 105 x 125 mm
Poids	45 g
Matériau(x)	Polypropylène (PP)

### 1 tube long, 1 séparateur de tube, 2 tubes courts



Couleur et finition	Transparent
Dimensions	90 x 0,5 mm
Poids	25 g
Matériau(x)	PVC

### 2 Diaphragmes



Couleur et finition	Pantone 573U
Dimensions	80 x 80 x 25 mm
Poids	19 g
Matériau(x)	Silicone

### 2 Valves



Couleur et finition	Pantone 573U
Dimensions	26 x 26 x 20 mm
Poids	3 g
Matériau(x)	Silicone

### 1 Coque



Couleur et finition	Pantone 573U
Dimensions	123 x 76 x 39 mm
Poids	14 g
Matériau(x)	TPU

### 1 Clip



Couleur et finition	Pantone 7541U
Dimensions	20 x 20 x 37 mm
Poids	5 g
Matériau(x)	ABS

### 1 câble de chargement



Couleur et finition	blanc
Dimensions	6 x 6 x 1,5 mm
Poids	25 g
Matériau(x)	mélangé(s)